

Informe mensual d'atur registrat BAIX LLOBREGAT – SETEMBRE 2014

L'atur registrat a les oficines de treball disminueix al Baix Llobregat en 604 persones.

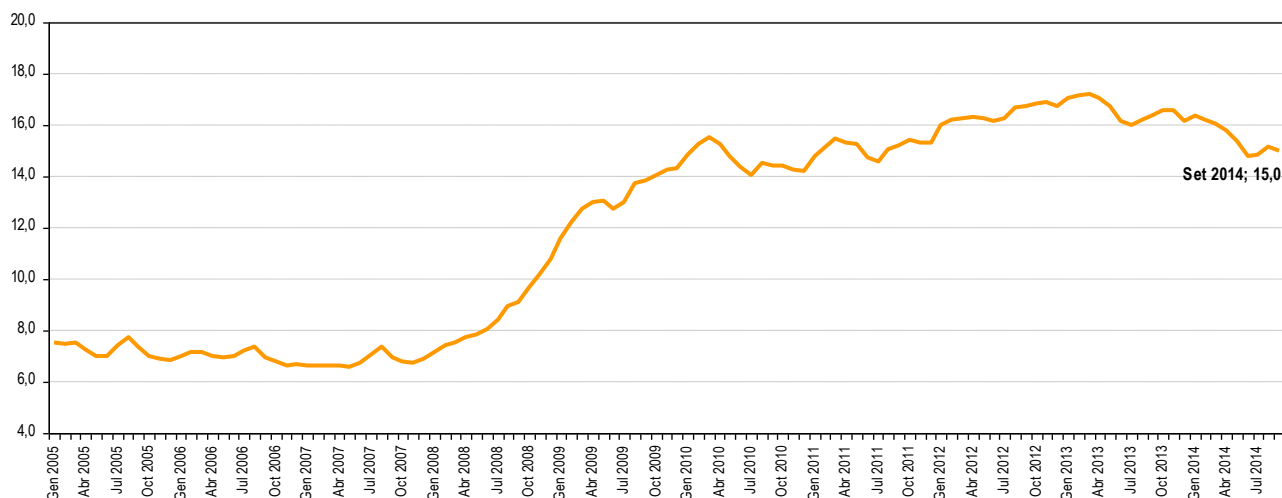
A finals del mes de setembre, l'atur registrat al Baix Llobregat s'ha situat en **63.979** persones, disminuint respecte el mes anterior en 604 (-0,9%) i situant la taxa d'atur registrat al **15,0%**. Es continua superant la taxa mitjana d'atur de les comarques de l'Àmbit territorial metropolità i la del conjunt de Catalunya. En termes interanuals disminueix l'atur registrat en tots els àmbits territorials. El nombre de persones registrades a les oficines al Baix Llobregat ha disminuït en 5.826 respecte setembre de 2013.

La disminució de l'atur d'aquest mes s'ha observat entre els homes (193 menys) i en especial en les dones (411 menys). Les dones, però, continuen tenint una taxa d'atur registrat superior a la masculina (17,1% davant el 13,2%).

Per **edats** disminueix l'atur entre tots els col·lectius amb excepció dels més joves de 25 anys on augmenta en 282 aturats (+6,9%). El grup d'edat que registra el major descens de l'atur és el de 25 a 44 anys (763 menys, -2,6%).

Per **sectors i activitats econòmiques** la disminució de l'atur es concentra en serveis a la producció (554 persones menys) i en l'administració pública i educació (362 menys). Tanmateix, augmenta el registre de les persones anteriorment ocupades en sanitat i serveis socials (195 més). Respecte a l'any anterior cal destacar la disminució de l'atur de persones que estaven ocupades en la construcció (-1.972), serveis a la producció (-1.473) i sector industrial(-1.292).

Gràfic 1. Evolució mensual de la taxa d'atur registrat al Baix Llobregat. 2005 - 2014. (%)



Taula 1. Atur registrat per comarques de l'àmbit territorial metropolità. Setembre 2014.

| | Atur registrat (n) | Taxa d'atur registrat (%) | Mes anterior | | Mateix mes any anterior | |
|--------------------------------------|--------------------|---------------------------|-------------------|-------------------|-------------------------|-------------------|
| | | | Variació absoluta | Variació relativa | Variació absoluta | Variació relativa |
| BAIX LLOBREGAT | 63.979 | 15,0 | -604 | -0,9% | -5.826 | -8,3% |
| Barcelonès | 158.798 | 13,6 | -572 | -0,4% | -12.176 | -7,1% |
| Maresme | 35.997 | 15,8 | 353 | 1,0% | -2.871 | -7,4% |
| Vallès Occidental | 77.294 | 16,3 | -52 | -0,1% | -7.425 | -8,8% |
| Vallès Oriental | 33.918 | 15,9 | 177 | 0,5% | -3.665 | -9,8% |
| ÀMBIT TERRITORIAL METROPOLITÀ | 369.986 | 14,8 | -698 | -0,2% | -31.963 | -8,0% |
| CATALUNYA | 575.812 | 14,6 | 4.196 | 0,7% | -45.099 | -7,3% |

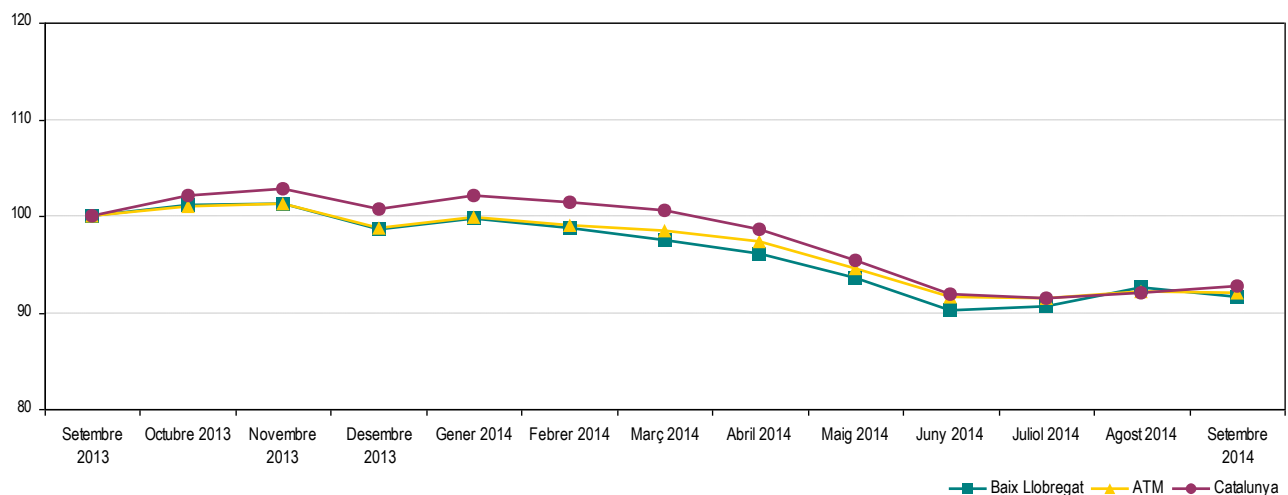
Font: OC-BL, a partir de les dades del Departament d'Empresa i Ocupació. Les taxes d'atur registrat estan calculades sobre la població activa estimada de 2013, seguint la metodologia de la Xarxa d'Observatoris de Desenvolupament Local de la província de Barcelona.

ATUR REGISTRAT TOTAL Fer click a sobre dels noms per veure les dades detallades de cada municipi. També es poden consultar en [aquest enllaç](#)

Taula 2. Atur registrat per municipis i àmbits territorials. Setembre 2014.

| | Atur registrat (n) | Taxa d'atur registrat (%) | Mes anterior | | Mateix mes any anterior | |
|-------------------------------|--------------------|---------------------------|-------------------|-------------------|-------------------------|-------------------|
| | | | Variació absoluta | Variació relativa | Variació absoluta | Variació relativa |
| Abrera | 896 | 13,7 | -45 | -4,8% | -132 | -12,8% |
| Begues | 327 | 9,4 | -16 | -4,7% | -48 | -12,8% |
| Castelldefels | 4.235 | 12,2 | 33 | 0,8% | -263 | -5,8% |
| Castellví de Rosanes | 107 | 11,8 | 3 | 2,9% | 0 | 0,0% |
| Cervelló | 637 | 13,5 | 22 | 3,6% | -56 | -8,1% |
| Collbató | 218 | 9,5 | -8 | -3,5% | -32 | -12,8% |
| Corbera de Llobregat | 864 | 11,2 | -27 | -3,0% | -85 | -9,0% |
| Cornellà de Llobregat | 7.503 | 16,9 | -42 | -0,6% | -581 | -7,2% |
| Esparreguera | 2.018 | 17,3 | -76 | -3,6% | -221 | -9,9% |
| Esplugues de Llobregat | 3.259 | 13,8 | 30 | 0,9% | -251 | -7,2% |
| Gavà | 3.642 | 14,8 | 62 | 1,7% | -355 | -8,9% |
| Martorell | 2.552 | 17,2 | -118 | -4,4% | -222 | -8,0% |
| Molins de Rei | 1.666 | 12,7 | -52 | -3,0% | -106 | -6,0% |
| Olesa de Montserrat | 2.109 | 16,9 | -75 | -3,4% | -229 | -9,8% |
| Palma de Cervelló, la | 230 | 14,2 | -1 | -0,4% | 1 | 0,4% |
| Pallejà | 778 | 13,1 | -16 | -2,0% | -66 | -7,8% |
| Papiol, el | 300 | 13,9 | -1 | -0,3% | -28 | -8,5% |
| Prat de Llobregat, el | 5.360 | 16,1 | -3 | -0,1% | -440 | -7,6% |
| Sant Andreu de la Barca | 2.213 | 15,0 | -67 | -2,9% | -357 | -13,9% |
| Sant Boi de Llobregat | 7.457 | 17,0 | -13 | -0,2% | -621 | -7,7% |
| Sant Climent de Llobregat | 256 | 12,1 | -5 | -1,9% | -14 | -5,2% |
| Sant Esteve Sesrovires | 403 | 10,2 | -41 | -9,2% | -68 | -14,4% |
| Sant Feliu de Llobregat | 3.365 | 14,8 | -30 | -0,9% | -351 | -9,4% |
| Sant Joan Despí | 2.189 | 12,8 | -37 | -1,7% | -253 | -10,4% |
| Sant Just Desvern | 704 | 8,3 | -38 | -5,1% | -111 | -13,6% |
| Sant Vicenç dels Horts | 2.965 | 19,7 | -42 | -1,4% | -162 | -5,2% |
| Santa Coloma de Cervelló | 448 | 10,7 | -5 | -1,1% | -32 | -6,7% |
| Torrelles de Llobregat | 365 | 11,7 | 0 | 0,0% | -43 | -10,5% |
| Vallirana | 1.144 | 15,0 | -9 | -0,8% | -58 | -4,8% |
| Viladecans | 5.769 | 16,5 | 13 | 0,2% | -642 | -10,0% |
| BAIX LLOBREGAT | 63.979 | 15,0 | -604 | -0,9% | -5.826 | -8,3% |
| ÀMBIT TERRITORIAL METROPOLITÀ | 369.986 | 14,8 | -698 | -0,2% | -31.963 | -8,0% |
| CATALUNYA | 575.812 | 14,6 | 4.196 | 0,7% | -45.099 | -7,3% |

Gràfic 2. Evolució mensual de l'atur registrat per àmbits territorials. (Setembre 2013 = Base 100)



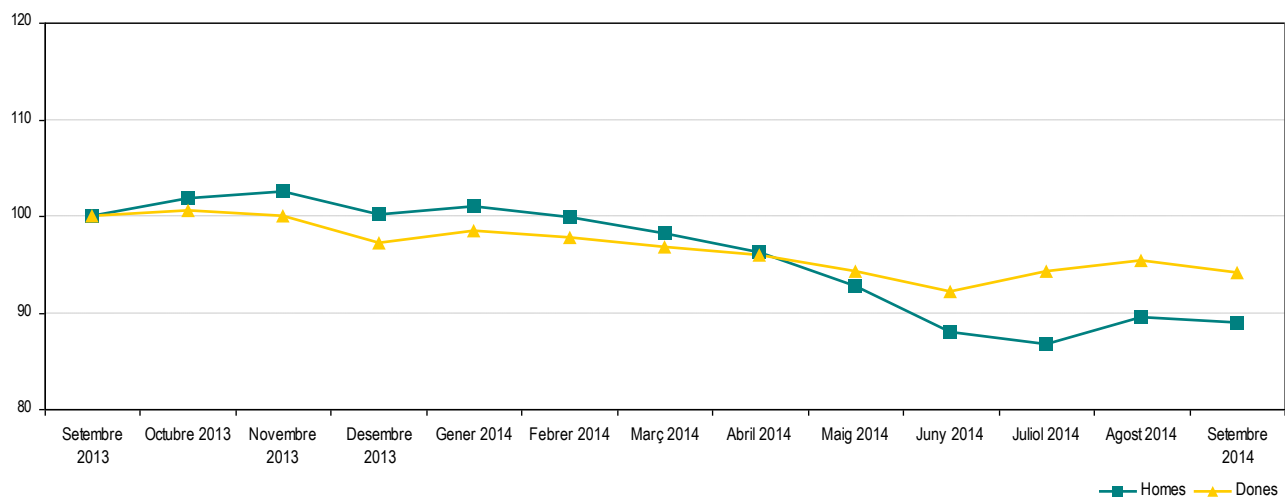
Font: OC-BL, a partir de les dades del Departament d'Empresa i Ocupació. Les taxes d'atur registrat estan calculades sobre la població activa estimada de 2013, seguint la metodologia de la Xarxa d'Observatoris de Desenvolupament Local de la província de Barcelona.

ATUR REGISTRAT PER SEXE Fer click a sobre dels noms per veure les dades detallades de cada municipi. També es poden consultar en [aquest enllaç](#)

Taula 3. Atur registrat per sexe, municipis i àmbits territorials. Setembre 2014.

| | Atur registrat (n) | | Taxa d'atur registrat (%) | |
|-------------------------------|--------------------|---------------|---------------------------|-------------|
| | Homes | Dones | Homes | Dones |
| Abrera | 372 | 524 | 10,4 | 17,6 |
| Begues | 165 | 162 | 9,0 | 9,8 |
| Castelldefels | 1.929 | 2.306 | 10,5 | 14,1 |
| Castellví de Rosanes | 43 | 64 | 8,7 | 15,6 |
| Cervelló | 294 | 343 | 11,4 | 15,9 |
| Collbató | 97 | 121 | 7,8 | 11,6 |
| Corbera de Llobregat | 421 | 443 | 10,3 | 12,3 |
| Cornellà de Llobregat | 3.942 | 3.561 | 16,6 | 17,3 |
| Esparreguera | 921 | 1.097 | 14,4 | 20,8 |
| Esplugues de Llobregat | 1.529 | 1.730 | 12,4 | 15,3 |
| Gavà | 1.731 | 1.911 | 13,3 | 16,5 |
| Martorell | 1.238 | 1.314 | 14,8 | 20,4 |
| Molins de Rei | 748 | 918 | 10,9 | 14,8 |
| Olesa de Montserrat | 905 | 1.204 | 13,3 | 21,1 |
| Palma de Cervelló, la | 103 | 127 | 11,8 | 16,9 |
| Pallejà | 329 | 449 | 10,4 | 16,4 |
| Papiol, el | 139 | 161 | 12,0 | 16,2 |
| Prat de Llobregat, el | 2.549 | 2.811 | 14,3 | 18,1 |
| Sant Andreu de la Barca | 985 | 1.228 | 12,4 | 18,1 |
| Sant Boi de Llobregat | 3.550 | 3.907 | 15,0 | 19,3 |
| Sant Climent de Llobregat | 108 | 148 | 9,6 | 15,1 |
| Sant Esteve Sesrovires | 177 | 226 | 8,2 | 12,5 |
| Sant Feliu de Llobregat | 1.610 | 1.755 | 13,4 | 16,3 |
| Sant Joan Despí | 999 | 1.190 | 11,2 | 14,6 |
| Sant Just Desvern | 322 | 382 | 7,4 | 9,2 |
| Sant Vicenç dels Horts | 1.362 | 1.603 | 16,7 | 23,4 |
| Santa Coloma de Cervelló | 185 | 263 | 8,3 | 13,3 |
| Torrelles de Llobregat | 162 | 203 | 9,6 | 14,0 |
| Vallirana | 535 | 609 | 13,1 | 17,2 |
| Viladecans | 2.656 | 3.113 | 14,2 | 19,1 |
| BAIX LLOBREGAT | 30.106 | 33.873 | 13,2 | 17,1 |
| ÀMBIT TERRITORIAL METROPOLITÀ | 179.238 | 190.748 | 13,5 | 16,3 |
| CATALUNYA | 281.317 | 294.495 | 13,3 | 16,1 |

Gràfic 3. Evolució mensual de l'atur registrat per sexe. Baix Llobregat. (Setembre 2013 = Base 100)



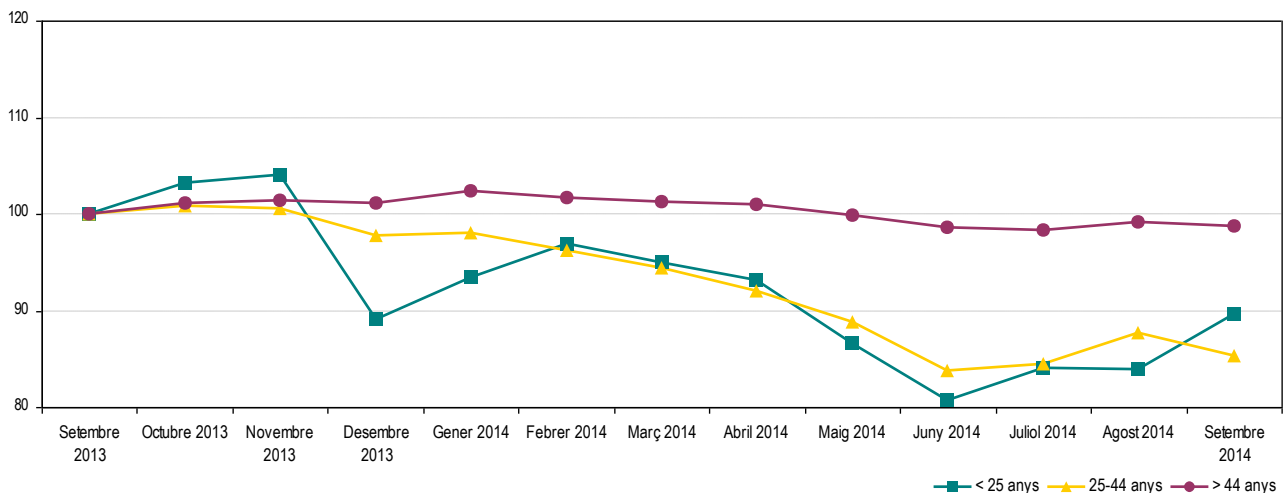
Font: OC-BL, a partir de les dades del Departament d'Empresa i Ocupació. Les taxes d'atur registrat estan calculades sobre la població activa estimada de 2013, seguint la metodologia de la Xarxa d'Observatoris de Desenvolupament Local de la província de Barcelona.

ATUR REGISTRAT PER EDAT Fer click a sobre dels noms per veure les dades detallades de cada municipi. També es poden consultar en [aquest enllaç](#)

Taula 4. Atur registrat per grups d'edat, municipis i àmbits territorials. Setembre 2014.

| | Atur registrat (n) | | | Taxa d'atur registrat (%) | | |
|-------------------------------|--------------------|---------------|---------------|---------------------------|--------------|-------------|
| | < 25 anys | 25 - 44 anys | > 44 anys | < 25 anys | 25 - 44 anys | > 44 anys |
| Abrera | 54 | 414 | 428 | 11,9 | 10,5 | 19,9 |
| Begues | 18 | 116 | 193 | 5,8 | 6,8 | 13,1 |
| Castelldefels | 187 | 2.038 | 2.010 | 7,5 | 10,2 | 16,4 |
| Castellví de Rosanes | 9 | 38 | 60 | 13,6 | 8,6 | 15,1 |
| Cervelló | 29 | 267 | 341 | 7,9 | 10,8 | 18,1 |
| Collbató | 16 | 78 | 124 | 10,8 | 6,1 | 14,3 |
| Corbera de Llobregat | 50 | 367 | 447 | 8,5 | 8,9 | 14,9 |
| Cornellà de Llobregat | 505 | 3.506 | 3.492 | 14,4 | 14,0 | 22,1 |
| Esparreguera | 185 | 869 | 964 | 19,8 | 13,1 | 23,3 |
| Esplugues de Llobregat | 156 | 1.439 | 1.664 | 7,9 | 11,5 | 18,1 |
| Gavà | 268 | 1.640 | 1.734 | 13,8 | 12,1 | 19,2 |
| Martorell | 184 | 1.256 | 1.112 | 16,0 | 14,4 | 22,5 |
| Molins de Rei | 83 | 714 | 869 | 9,4 | 9,5 | 18,6 |
| Olesa de Montserrat | 148 | 985 | 976 | 15,1 | 13,2 | 24,0 |
| Palma de Cervelló, la | 11 | 89 | 130 | 6,8 | 11,1 | 19,7 |
| Pallejà | 45 | 337 | 396 | 10,8 | 10,0 | 18,5 |
| Papiol, el | 20 | 129 | 151 | 10,8 | 11,0 | 18,9 |
| Prat de Llobregat, el | 468 | 2.327 | 2.565 | 17,3 | 12,7 | 20,9 |
| Sant Andreu de la Barca | 148 | 1.084 | 981 | 14,2 | 11,9 | 21,5 |
| Sant Boi de Llobregat | 581 | 3.270 | 3.606 | 16,6 | 13,3 | 22,8 |
| Sant Climent de Llobregat | 15 | 112 | 129 | 10,9 | 9,3 | 16,9 |
| Sant Esteve Sesrovires | 27 | 149 | 227 | 8,8 | 7,0 | 14,9 |
| Sant Feliu de Llobregat | 189 | 1.507 | 1.669 | 11,2 | 11,7 | 20,2 |
| Sant Joan Despí | 126 | 960 | 1.103 | 9,4 | 10,4 | 17,1 |
| Sant Just Desvern | 31 | 321 | 352 | 4,3 | 7,3 | 10,6 |
| Sant Vicenç dels Horts | 272 | 1.293 | 1.400 | 20,8 | 15,7 | 25,5 |
| Santa Coloma de Cervelló | 27 | 210 | 211 | 9,6 | 8,5 | 14,5 |
| Torrelles de Llobregat | 16 | 164 | 185 | 7,7 | 9,3 | 16,0 |
| Vallirana | 63 | 520 | 561 | 10,8 | 12,0 | 20,6 |
| Viladecans | 463 | 2.537 | 2.769 | 17,9 | 12,3 | 23,4 |
| BAIX LLOBREGAT | 4.394 | 28.736 | 30.849 | 13,3 | 12,0 | 20,2 |
| ÀMBIT TERRITORIAL METROPOLITÀ | 23.333 | 163.906 | 182.747 | 11,8 | 11,7 | 20,3 |
| CATALUNYA | 38.136 | 256.995 | 280.681 | 12,1 | 11,7 | 19,4 |

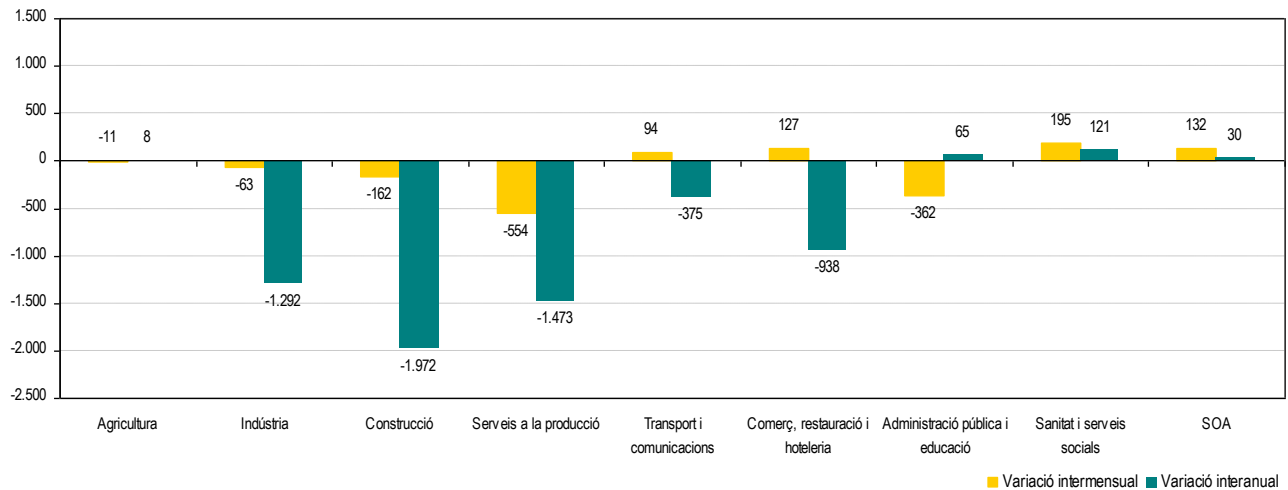
Gràfic 4. Evolució mensual de l'atur registrat per grups d'edat. Baix Llobregat. (Setembre 2013 = Base 100)



Font: OC-BL, a partir de les dades del Departament d'Empresa i Ocupació. Les taxes d'atur registrat estan calculades sobre la població activa estimada de 2013, seguint la metodologia de la Xarxa d'Observatoris de Desenvolupament Local de la província de Barcelona.

ATUR REGISTRAT PER SECTORS D'ACTIVITAT

Gràfic 5. Variació de l'atur registrat per sectors d'activitat. Baix Llobregat. Setembre 2014. Xifres absolutes



Taula 5. Atur registrat per sectors d'activitat. Setembre 2014.

| SECTORS D'ACTIVITAT | Atur registrat (n) | Mes anterior | | Mateix mes any anterior | |
|-----------------------------------|--------------------|-------------------|-------------------|-------------------------|-------------------|
| | | Variació absoluta | Variació relativa | Variació absoluta | Variació relativa |
| Agricultura | 401 | -11 | -2,7% | 8 | 2,0% |
| Indústria | 9.274 | -63 | -0,7% | -1.292 | -12,2% |
| Construcció | 7.913 | -162 | -2,0% | -1.972 | -19,9% |
| Serveis a la producció | 18.588 | -554 | -2,9% | -1.473 | -7,3% |
| Transport i comunicacions | 2.594 | 94 | 3,8% | -375 | -12,6% |
| Comerç, restauració i hotel·leria | 14.681 | 127 | 0,9% | -938 | -6,0% |
| Administració pública i educació | 3.637 | -362 | -9,1% | 65 | 1,8% |
| Sanitat i serveis socials | 3.168 | 195 | 6,6% | 121 | 4,0% |
| SOA - Sense ocupació anterior | 3.723 | 132 | 3,7% | 30 | 0,8% |

Taula 6. Atur registrat per activitat econòmica anterior (CCAIE-09). Activitats que més baixen i més pugen. Setembre 2014.

| ACTIVITATS QUE MÉS BAIXEN EN EL MES | Atur registrat (n) | Mes anterior | | Mateix mes any anterior | |
|--|--------------------|-------------------|-------------------|-------------------------|-------------------|
| | | Variació absoluta | Variació relativa | Variació absoluta | Variació relativa |
| 78- Activitats relacionades amb l'ocupació | 4.409 | -527 | -10,7% | -434 | -9,0% |
| 85- Educació | 1.256 | -337 | -21,2% | -79 | -5,9% |
| 43- Activitats especialitzades construcció | 4.354 | -81 | -1,8% | -1.011 | -18,8% |
| 41- Construcció d'immobles | 3.028 | -53 | -1,7% | -806 | -21,0% |
| 25- Productes metàl·lics, exc. maquinària | 1.053 | -28 | -2,6% | -232 | -18,1% |

| ACTIVITATS QUE MÉS PUGEN EN EL MES | Atur registrat (n) | Mes anterior | | Mateix mes any anterior | |
|--|--------------------|-------------------|-------------------|-------------------------|-------------------|
| | | Variació absoluta | Variació relativa | Variació absoluta | Variació relativa |
| 81- Serveis a edificis i de jardineria | 3.709 | 168 | 4,7% | -115 | -3,0% |
| SA- Sense ocupació anterior | 3.723 | 132 | 3,7% | 30 | 0,8% |
| 97- Llars que ocupen personal domèstic | 697 | 71 | 11,3% | 181 | 35,1% |
| 86- Activitats sanitàries | 944 | 67 | 7,6% | -130 | -12,1% |
| 87- Serveis socials amb allotjament | 928 | 61 | 7,0% | 54 | 6,2% |

Font: OC-BL, a partir de les dades del Departament d'Empresa i Ocupació.

RECALL DE NOTÍCIES SOBRE EL MERCAT DE TREBALL

GENERALITAT DE CATALUNYA

Valoracions del secretari d'Ocupació i Relacions Laborals, Joan Aregio, de les dades d'atur (setembre).

El secretari d'Ocupació i Relacions Laborals, Joan Aregio, fa la seva valoració de les dades d'atur registrat corresponents al mes de setembre de 2014.

[Més informació](#)

CONSEJO ECONÓMICO Y SOCIAL DE ESPAÑA

Cuadernos del CES. Cauces núm 27.

El Consejo Económico y Social de España publica els següents monogràfics en el núm 27 de la revista CAUCES: 1. L'impacte de la crisi en els comptes de la Seguretat Social; 2. La nova EPA 2014; 3. Canvis socioedemogràfics en el context econòmic actual. A més d'aquests articles la revista inclou el seguiment dels indicadors econòmics i socials i un recull de notícies europees i mundials entorn al món de treball.

[Més informació](#)

SERVEI D'ESTUDIS "LA CAIXA"

¿Por qué Europa genera tan poco crecimiento y ocupación?

Publicació elaborada per Jordi Gual on s'estudia per què l'Eurozona ha generat tan poc creixement econòmic i ocupació. Al llarg del document es compara la situació i la política econòmica i laboral de l'Eurozona amb la dels Estats Units per concloure amb una sèrie de recomanacions al respecte.

[Més informació](#)

EUROSTAT

Publicació de les dades mensuals europees d'atur (agost 2014).

L'oficina estadística de la Unió Europea ha publicat les dades d'atur corresponents al mes d'agost de 2014. Cal recordar però que aquestes dades són estimacions a partir d'enquestes sobre l'activitat econòmica de la població. Per això no són comparables amb les dades d'atur registrat publicades de la comarca, que es calculen seguint una metodologia radicalment diferent.

[Més informació](#)

Amb la col·laboració de:

